



Благовещенская церковь

родовая усыпальница Апраксиных
Златоустовский монастырь





В 1711 году на месте ветхой Покровской церкви был заложен новый храм. Он строился тщанием генерал-адмирала графа Ф. М. Апраксина. В подклете новопостроенного храма Федор Матвеевич устроил родовую усыпальницу, собрав похороненных на территории монастыря сродников. Здесь же было приготовлено место и для него.

Кирпич, бут и известь во время строительства храма возили Каменным и Яузским мостом беспошлинно, по специальному указанию царицы Марфы Матвеевны (сестры генерал-адмирала.). В храме был поставлен прекрасный пятиярусный золоченый иконостас резной работы. Освещал церковь митрополит Рязанский Стефан (Яворский) в 1712 году. Храм, как и обитель, пережил многие пожары, однако никаких глобальных перестроек не делалось, и на фотографиях XIX века мы видим его таким, как он и был построен.

Начало XX века ознаменовалось подготовкой к празднованию 200-летия победы в Гангутском сражении. Конечно, ключевой фигурой после императора Петра I в Шведской войне является генерал-адмирал граф Ф.М. Апраксин, и государство взяло на себя все работы по приведению в порядок родовой усыпальницы Апраксиных, особенно пострадавшей во время наводнения 1824 года. Напротив гроба адмирала был установлен памятник, а возле входа в усыпальницу с северной стороны поставлены два якоря. Однако, начавшаяся первая мировая война не позволила провести празднования в полном объеме.

Церковь Благовещения Пресвятой Богородицы разрушена в 1933-х годах XX века. На месте усыпальницы — парковка автомобилей.

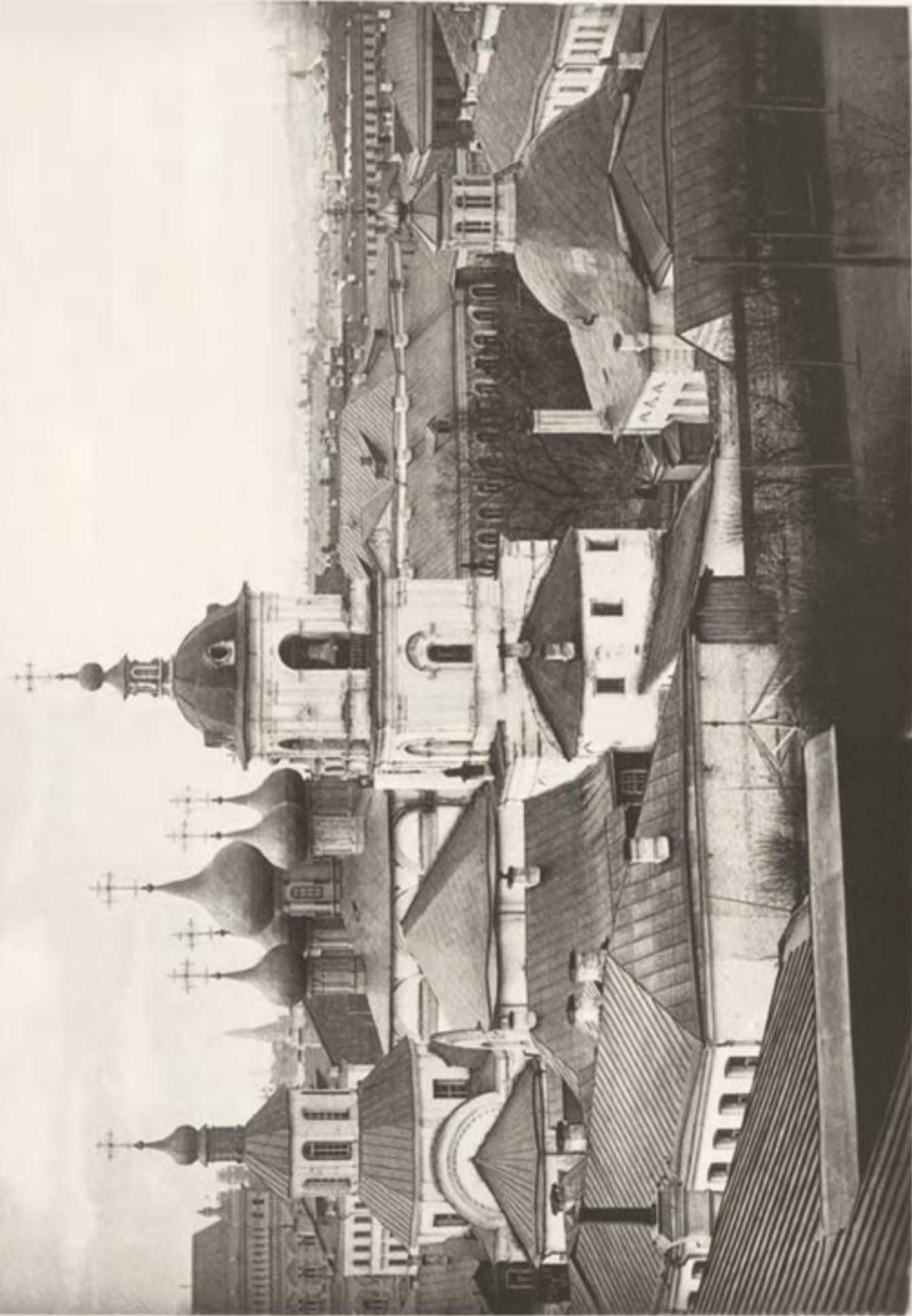


Я.К.Мицалль
Греческая церковь в Москве, нарисованная из моего окна. На рисунке, выполненном из владения М.Ф.Казакова
(Б. Златоустинский переулок, 9-11/М. Златоустинский переулок, 1-3)
показан монастырь с южной стороны
1809 или 1814 г. Фонд искусства 19 века, Омск

(НД-4) Репродукция с издания Н.А. Найденова

1881 г., часть 2, №36

Местонахождение: ГИИМ им. А.В. Щусева



1882 г. № 11. №38

ЗЛАТОУСТОВСКИЙ МОНАСТЫРЬ

Архитектурный рисунок Найденова Н.А.



*Губарев А.А.
Вид на церковь Благовещения Богоматери
1910-е гг.
Местонахождение ГИМ 79541, ИА 1007/157*



Вид с севера

1914 г. Местонахождение ГИИМА им. А.Б. Шуреева



(Оф 5959-97) Общій вид с юго-востока, сверху

1920-е гг.

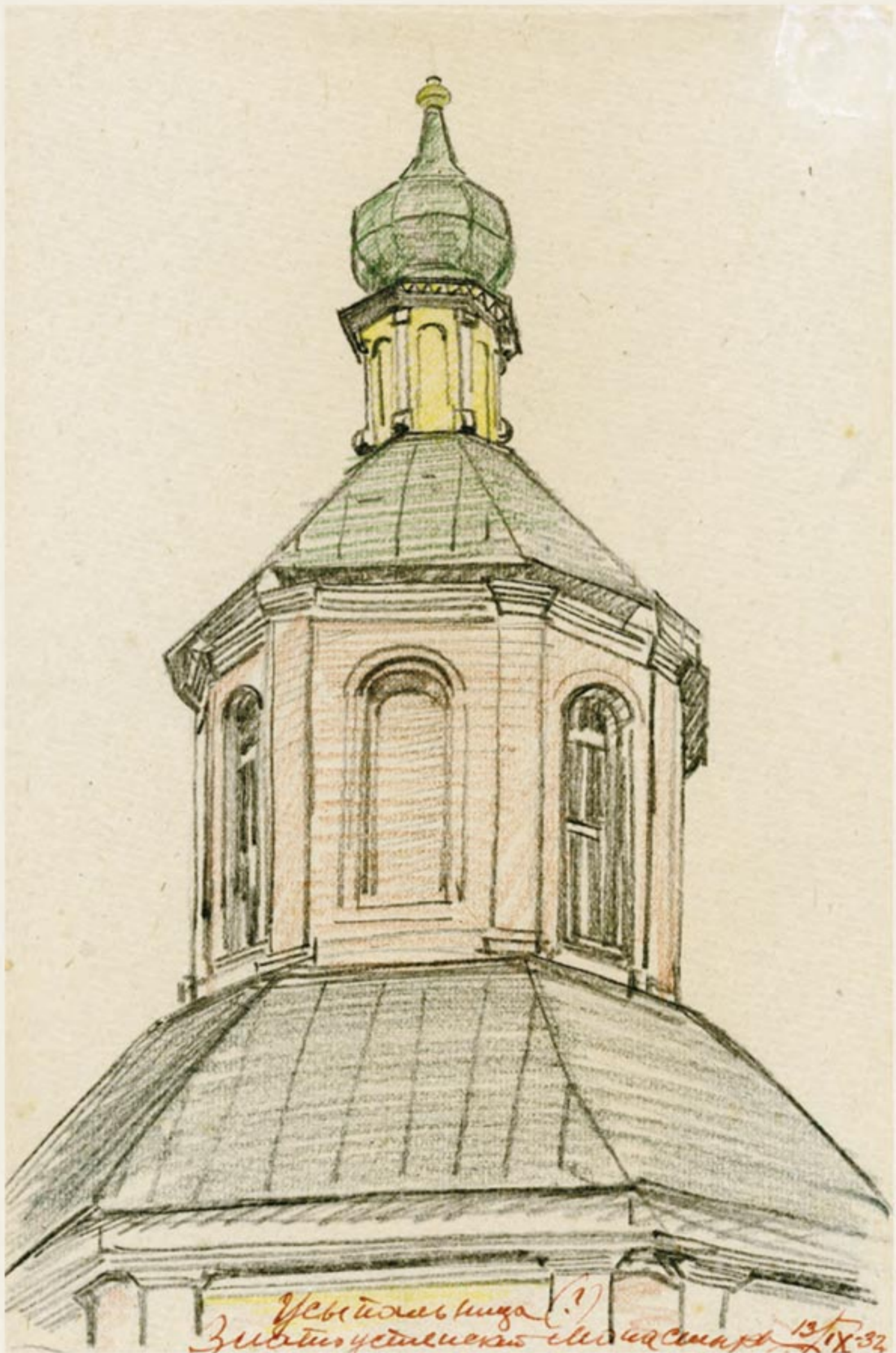
Местонахождение ГНИМА им. А.В.Шубова



(ОФ 5959-98) Фрагмент южного фасада
1920-е гг.
Местонахождение: ГИИМА им. А.В.Щусева



*(IV-442) Лебедев Н. Н.
Вид части стены и портал усыпальницы адмирала Апраксина
1920-е гг.
Местонахождение: ГИИМА им. А.В. Цюсса*



Тамонькин Н.Я.
Усыпальница (?) Златоустинского монастыря
1932 г. Местонахождение ГНИМА им. А.В. Шусева



Тамовкин Н.Я.
Усыпальница (?) Златоустинского монастыря
1932 г. Местонахождение ГНИМА им. А.В. Щусева



Фасад усыпальницы
Златоустинского монастыря
13/IX-32

Тамонькин Н.Я.
Деталь усыпальницы Златоустинского монастыря
1932 г. Местонахождение ГИИМА им. А.В. Шусева



*(I-5780) Епанечников Н. Я.
Общий вид с юго-западной стороны
1933 г.
Местонахождение ГНИМА им. А.В. Щусова*



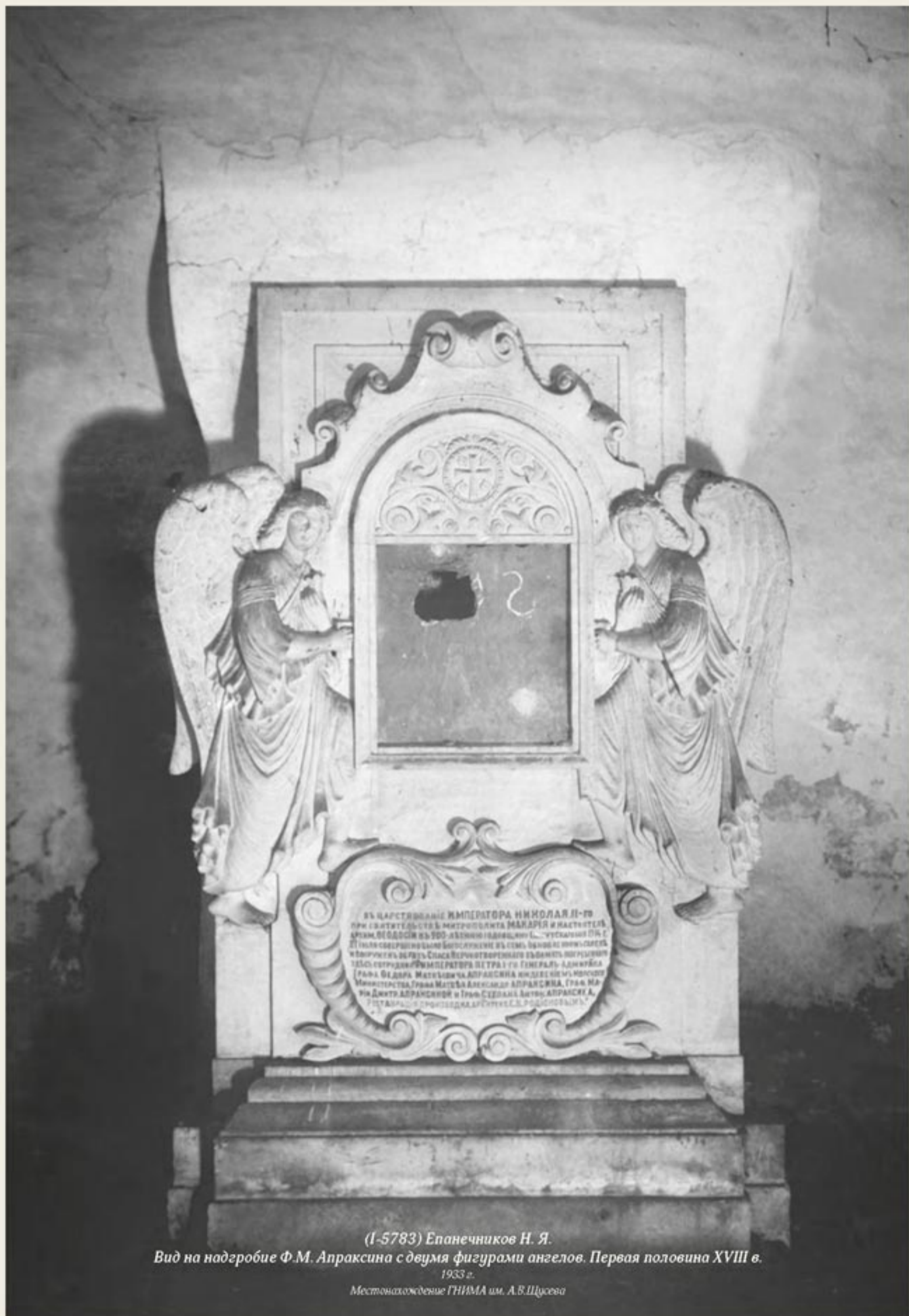
№-5784) Еланечников Н.Я.
Усыпальница адмирала Ф.М. Апраксина

1933 г.

Мемориальное отделение ГИИИМ им. А.В. Суворова



(I-5713) Барановский П. Д.
Вид на верхнюю часть церкви с юго-западной стороны
1938 г.
Местонахождение ГНИМА им. А.В. Щусева



(I-5783) Епанечников Н. Я.
Вид на надгробие Ф.М. Апраксина с двумя фигурами ангелов. Первая половина XVIII в.
1933 г.
Местонахождение ГНИМА им. А.В.Шухова



(I-5785) Епанечников Н. Я.
Интерьер. Вид на купол и два окна
1933 г.

Местонахождение: ГИИМА им. А.В.Щусев



*(I-6028) Епанечников Н. Я.
Вид с северо-западной стороны во время разборки
1933 г.
Местонахождение: ГНИМА им. А.В. Шусова*



*(I-6029) Епанечников Н. Я.
Вид с западной стороны во время разборки
1933 г.
Местонахождение ГНИМА им. А.В. Щукина*

НАЧАЛЬНИКЪ
ВОЕННЫХЪ СООБЩЕНІЙ
МОСКОВСКАГО
Военнаго Округа.

226

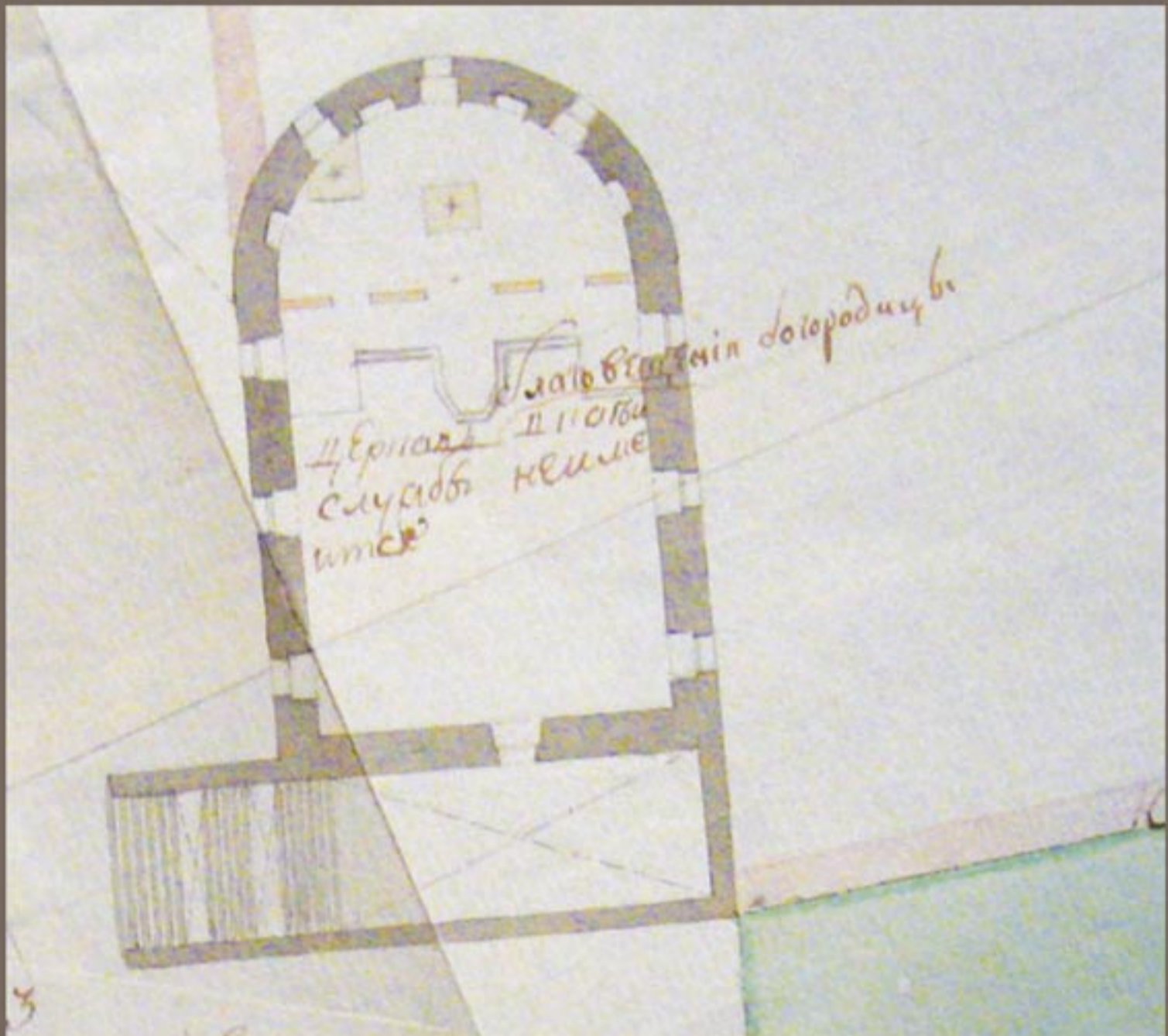
14 Октября 1913 г.
гор. Москва.

Скелетъ рода
Апраксинныхъ



Можетъ первая русская
генерал адмирала

Т. М. Киселевъ



План 1786 г.

Московский
Златоустов
монастырь



Современная художественная реконструкция монастыря

МОСКОВСКИЙ ЗЛАТОУСТОВСКИЙ МОНАСТЫРЬ
Центр изучения истории и наследия