



Собор свт. Иоанна Златоуста

Златоустовский монастырь



Первая деревянная церковь во имя святителя Иоанна Златоуста, к тому времени как её увидел великий князь Иоанн III, изрядно обветшала. По его указу она была разобрана и перенесена в великокняжеский Покровский монастырь.

На её месте в 1479 г. была заложена вторая, каменная, церковь, также во имя Иоанна Златоуста, в честь которого князь был назван, и рядом, через простенок, храм во имя апостола Тимофея, в день памяти которого он родился.

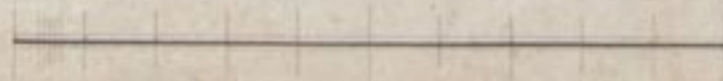
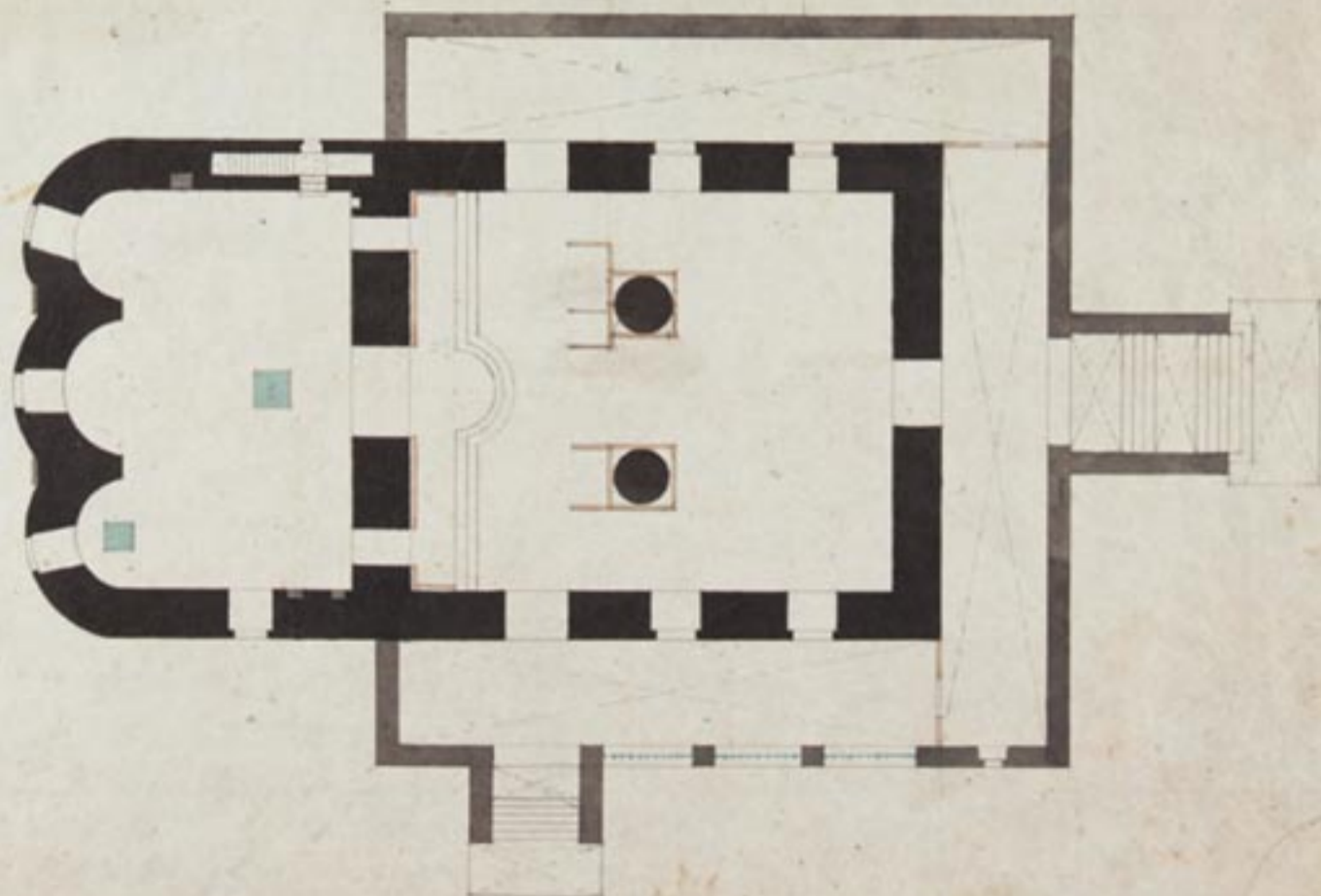
В 1571 г., во время нашествия крымского хана Девлет-Гирея, Златоустовский монастырь сильно пострадал, в 1611 г. его, как и другие московские святыни, разорили поляки, в 1660 г. обитель понесла большой урон от пожара.

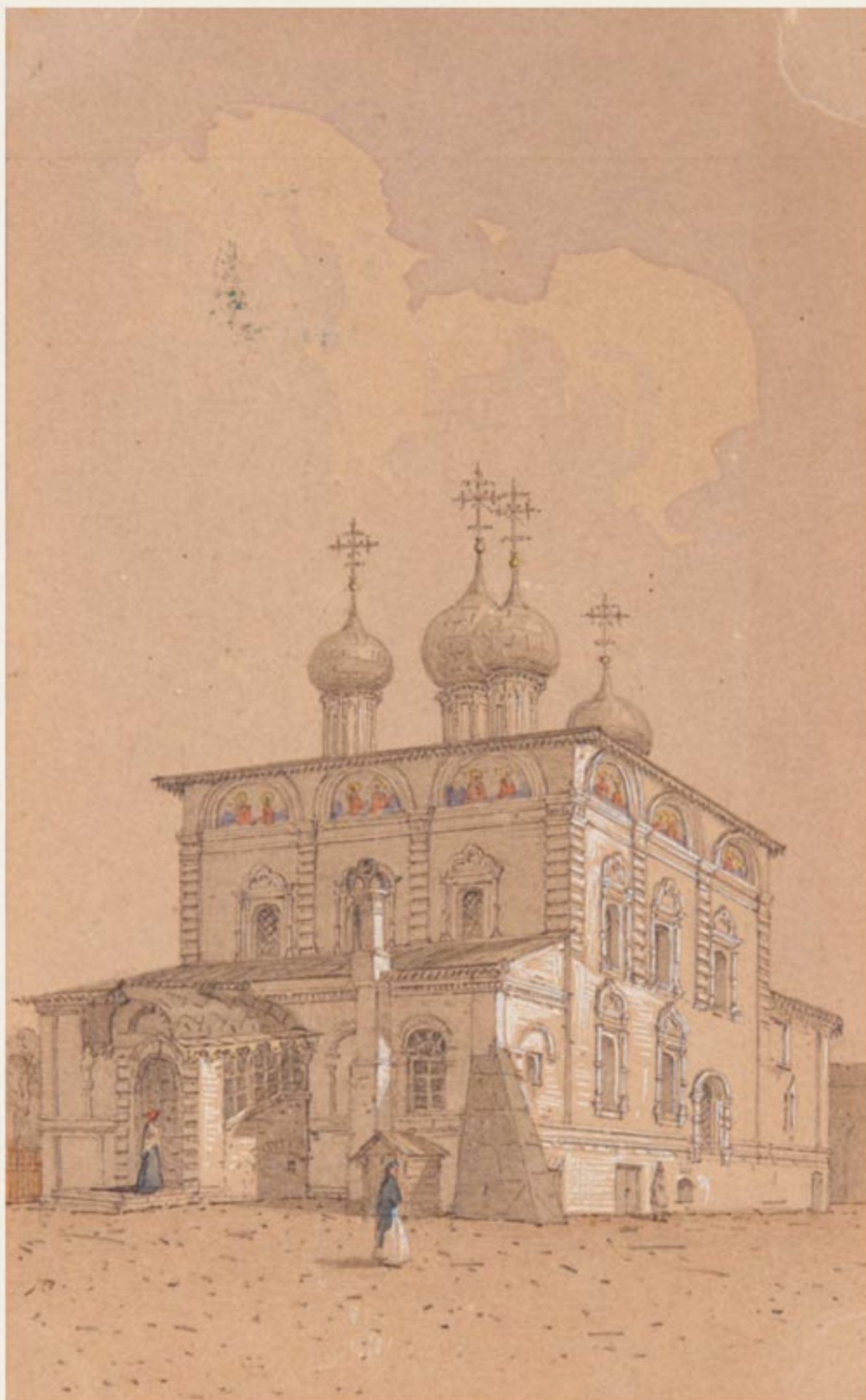
Великокняжеский храм пережил много исторических катаклизмов, неоднократно возобновлялся и перестраивался. Неисключено, что величественный пятиглавый собор, сохранившийся до первой трети XX в. и известный по многочисленным фотографиям и рисункам, включал в себя и фрагменты храма XV века.



Греческая церковь в Москве, нарисованная из моего окна. На рисунке, выполненном из владения М.Ф. Казакова (Б. Златоустинский переулок, 9-11/М. Златоустинский переулок, 1-3) показан монастырь с южной стороны
Я.К. Мивилль
1809 или 1814 г. Фонд искусства 19 века, Олонец

Неизвестный архитектор
Соборный храм. Северный фасад и план. Чертеж
1820-е гг.
Местонахождение ГИМ 70156 ИР 2143





*Мартынов Н.А.
Соборный храм
1860-е гг.*

Местонахождение ГИМ 23495ц ИР 2141



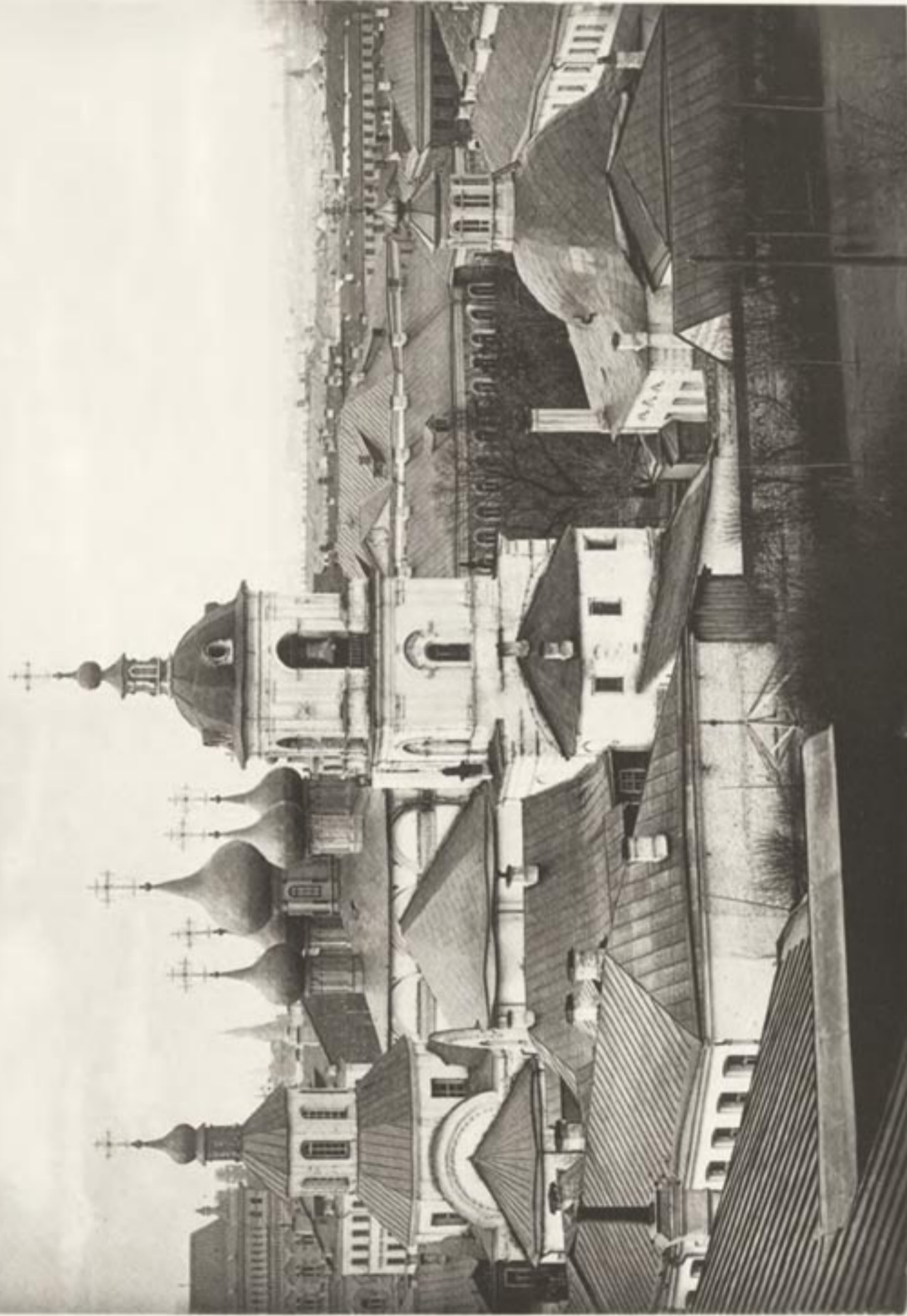
ВУДУ ЗЛАТУСТЕВСКАГО МОНАСТЫРИ ЕТЬ МОСКВА

Неизвестный литограф. Златоустовский монастырь
Общай вид. 1866 г. Издание А.П.Гудиса. По рисунку А.Феррари
Местонахождение ГИМ 68167 Л 7703

(НД-4) Репродукция с издания Н.А. Найденова

1881 г., часть 2, №36

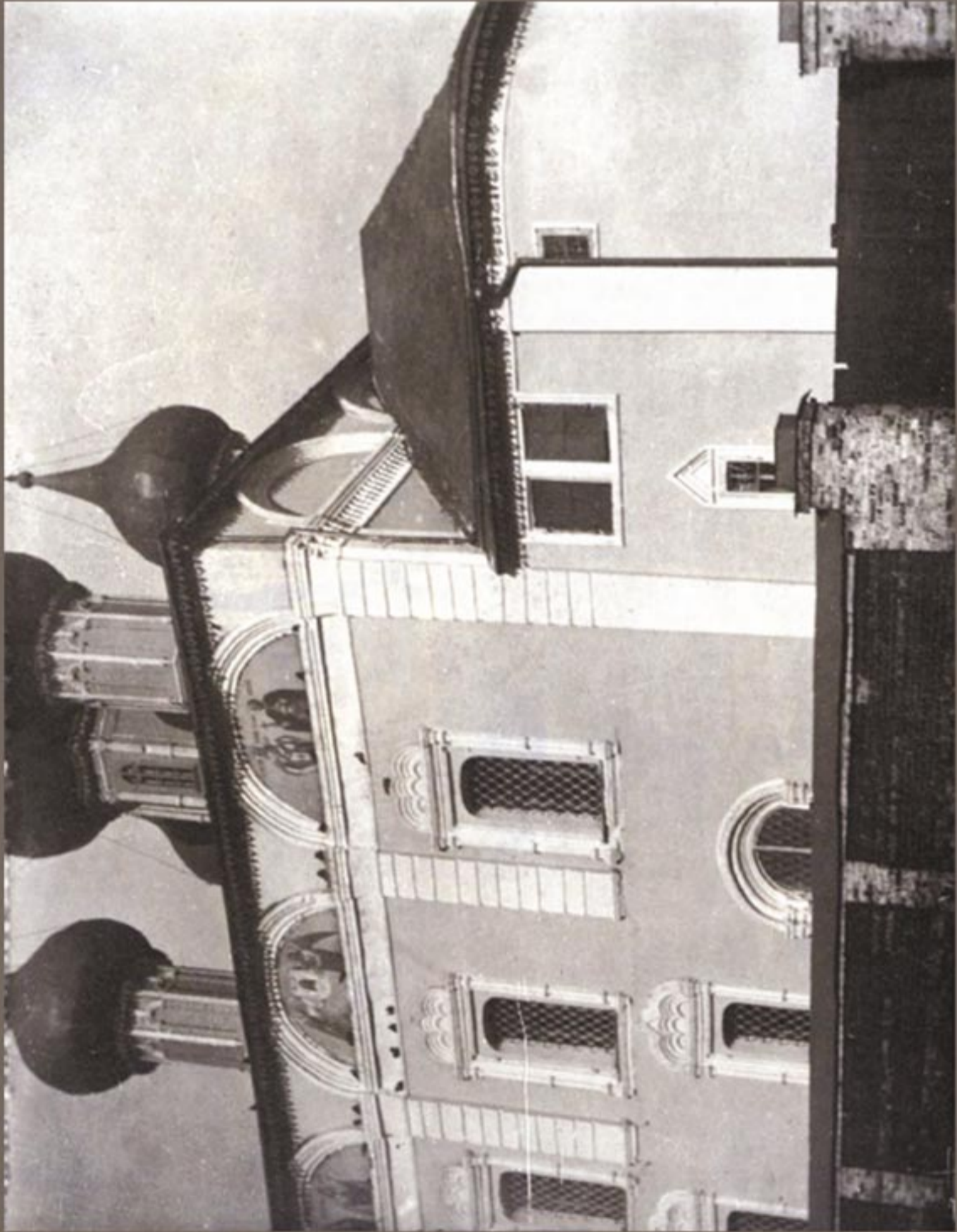
Местонахождение: ГИИМА им. А.В. Щусева



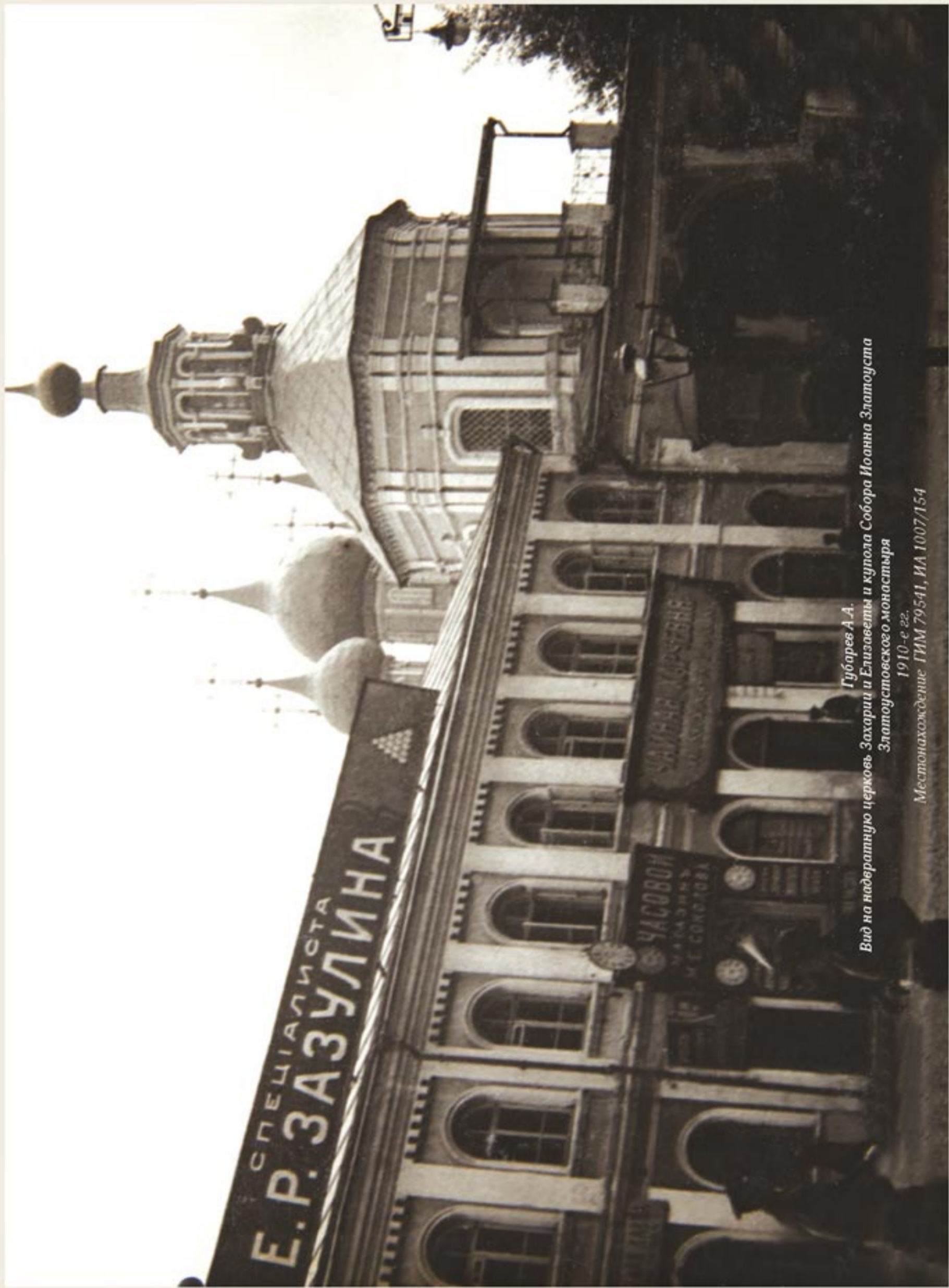
1880 г. Ч. II №36

ЗЛАТОУСТОВСКИЙ МОНАСТЫРЬ.

Автор: Николай Николаевич Найденов



Лансере Н.
Собор Иоанна Златоуста в Златоустовском монастыре
1905 г.



Губарев А.А.
Вид на надератную церковь Захарии и Елизаветы и купола Собора Иоанна Златоуста
Златоустовского монастыря

1910-е гг.
Местонахождение ГИМ 79541, ИА 1007/154



*Губарев А.А.
Вид внутри Златоустовского монастыря
на собор Иоанна Златоуста*

*1910-е гг.
Местонахождение: ГИМ 79541, ИА 1007/155*



Губарев А.А.
Вид собора Иоанна Златоуста
с южной стороны

1910-е гг.
Местонахождение ГИМ 79541, ИА 1007/156



*Неизвестный фотограф
Собор свт. Иоанна Златоуста
1914 г.*



(I-7428) Агапов Н.П.
Собор, крыльцо

Май 1919 г. Местонахождение ГНИМА им. А.В. Щусева



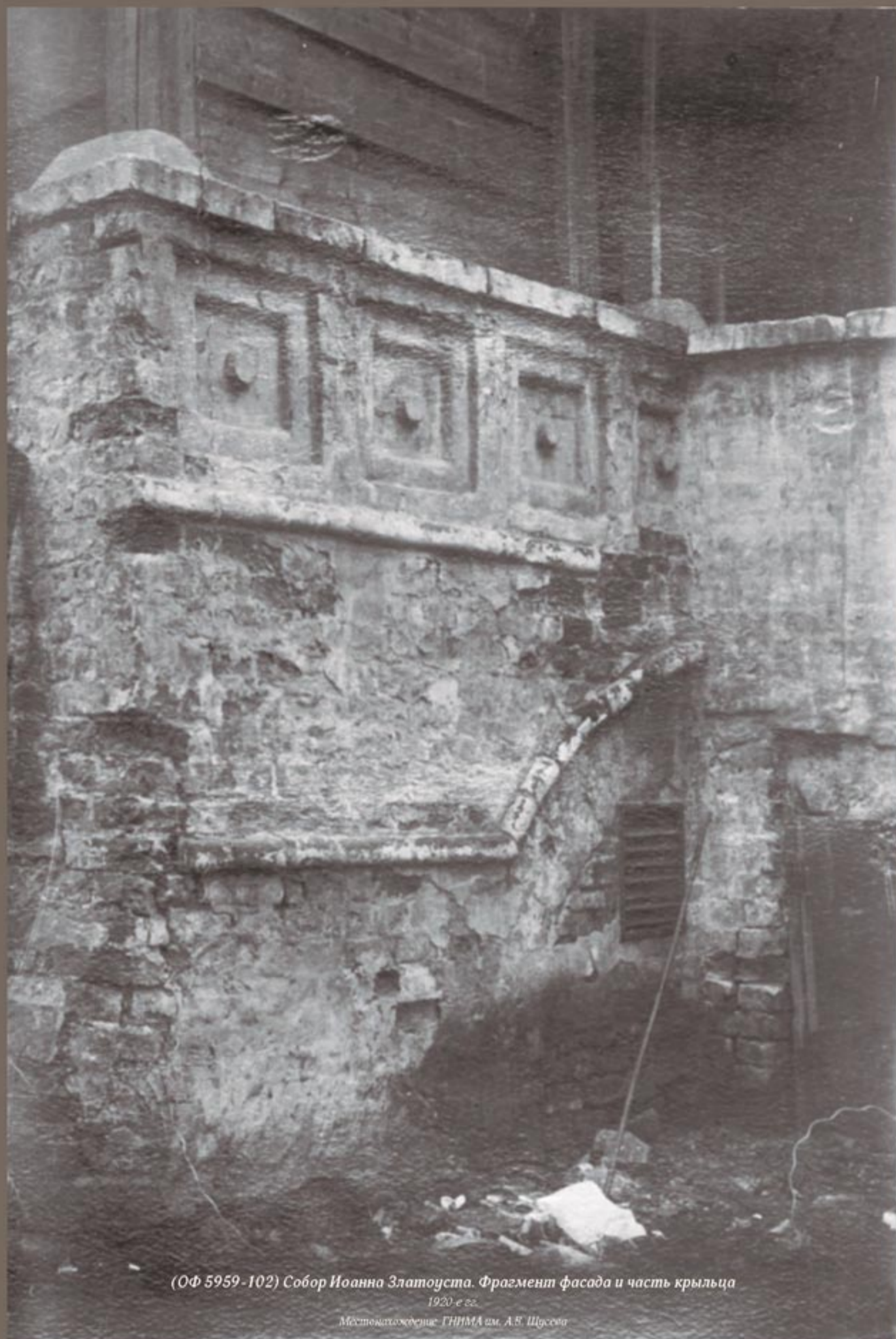
(ОФ 5959-100) Фрагмент южного фасада. На 2-м плане колокольня

1920-е гг.

Местонахождение: ГИИМ им. А.В. Щусева

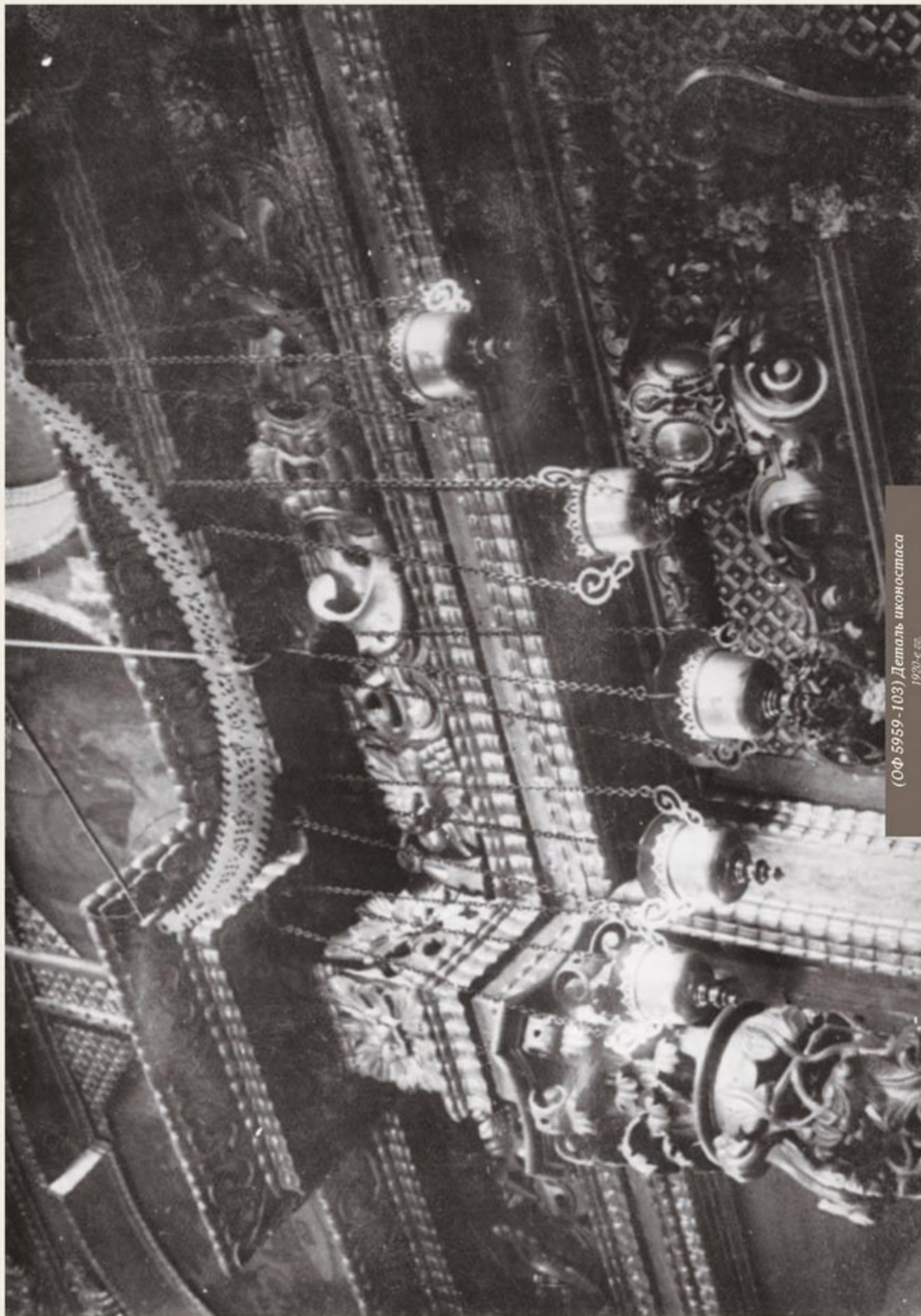


(ОФ 5959-101) Главы собора
1920-е гг.
Местонахождение ГИИМА им. А.В. Щусева



*(ОФ 5959-102) Собор Иоанна Златоуста. Фрагмент фасада и часть крыльца
1920-е гг.*

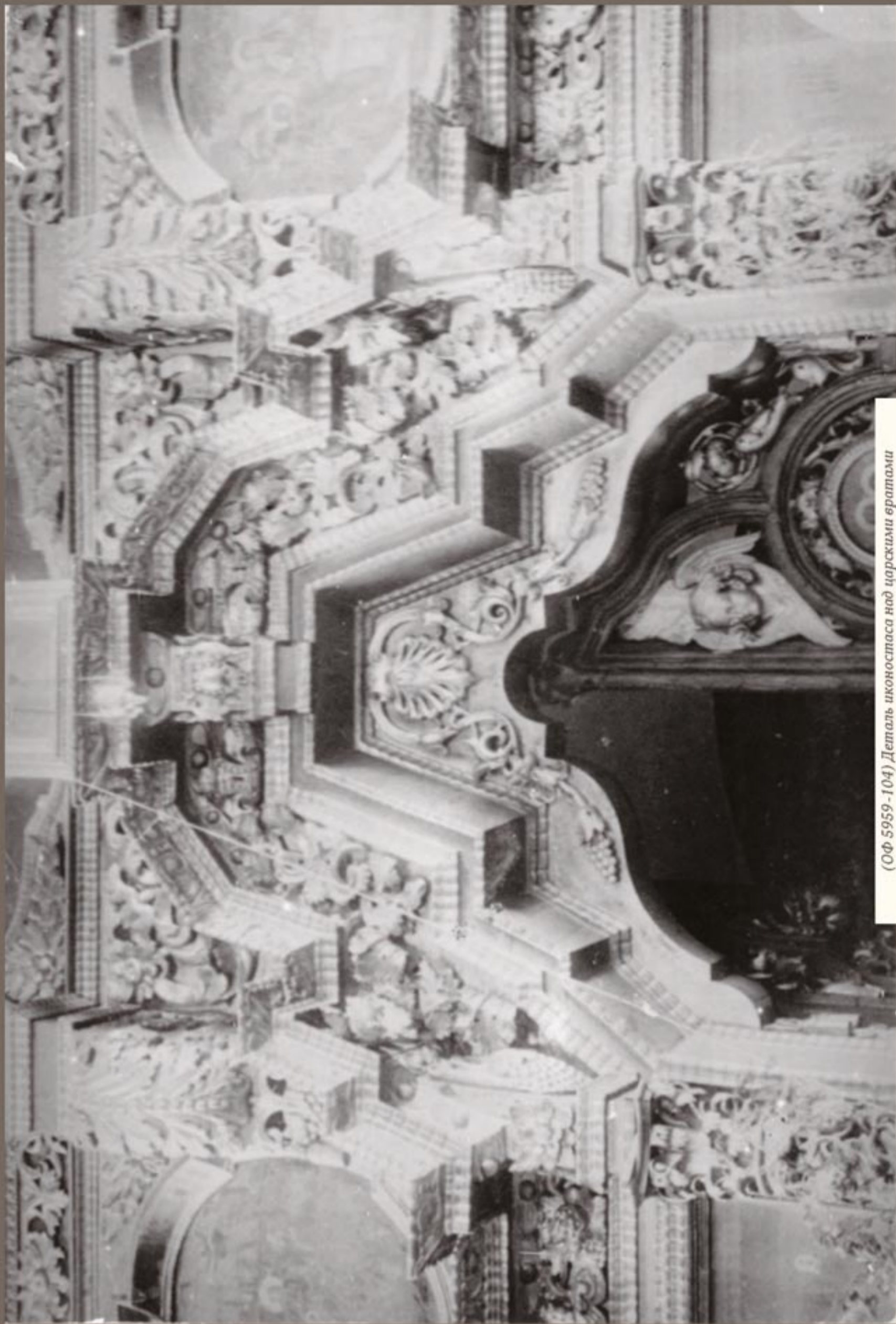
Местоискождения: ГИИМА им. А.В. Шусева



(ОФ 5959 -103) Деталь иконостаса

1920-е гг.

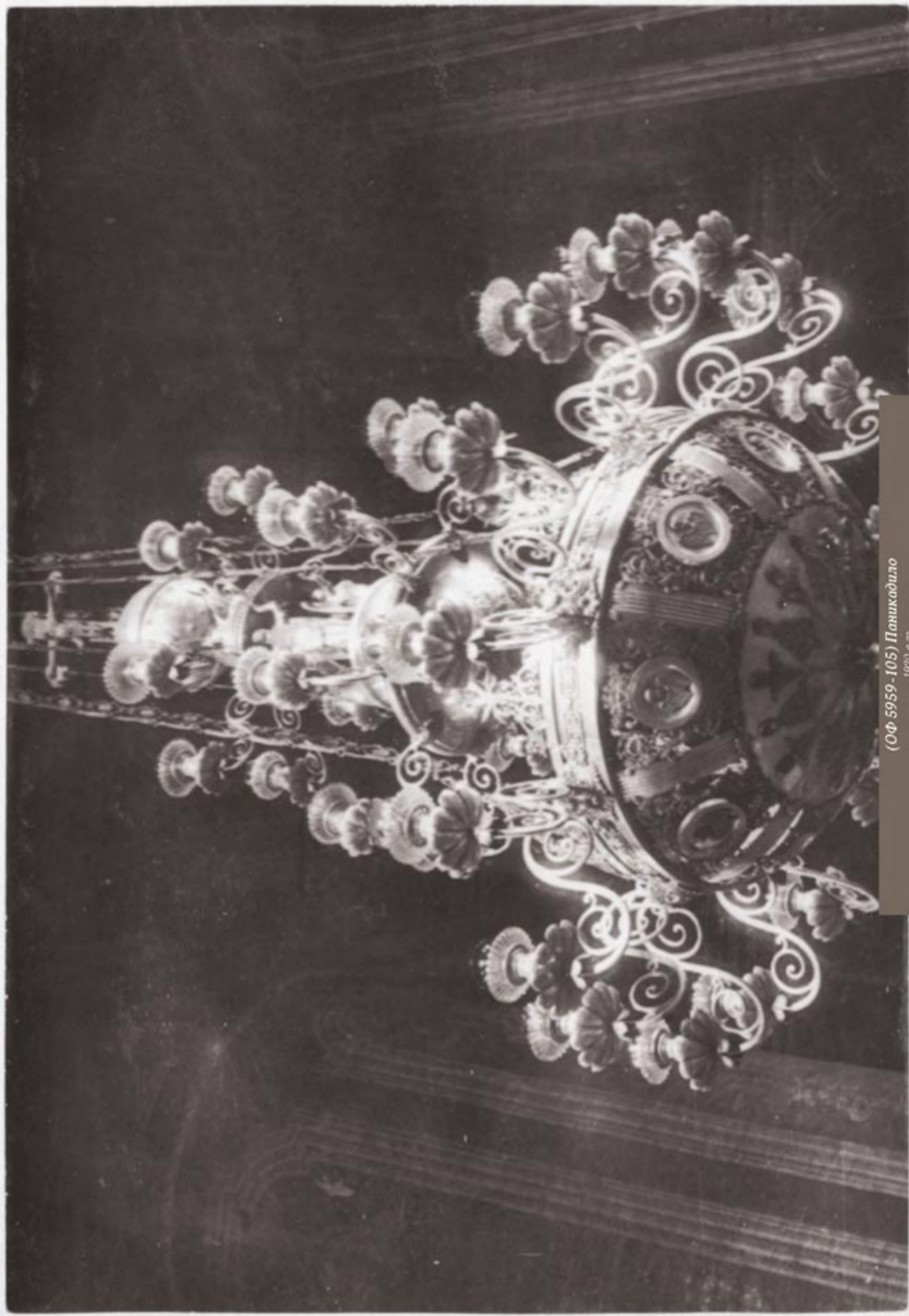
Местонахождение: ГИИМ в м. А.В. Щурина



(ОФ 5959-104) Деталь иконостаса над царскими вратами

1920-е гг.

Местонахождение: ГНИМА им. А.В. Шурсова



(ОФ 5959 -105) Паникодило

1920-е гг.

Музейно-художественное ГИИМА им. А.В.Шухова



Надгробная надпись на храме Иоанна Златоуста на южной стороне около юго-западного угла
Губарев А.А.
1927 г.
Местонахождение: ПИМ 79541, ИА 1010/6



*Фрагмент ограды
Ребята стоят у северного фасада гюльбища собора под первым от западной паперти окном
Видна решётка ограды северного гюльбища
1930-1935 гг.*

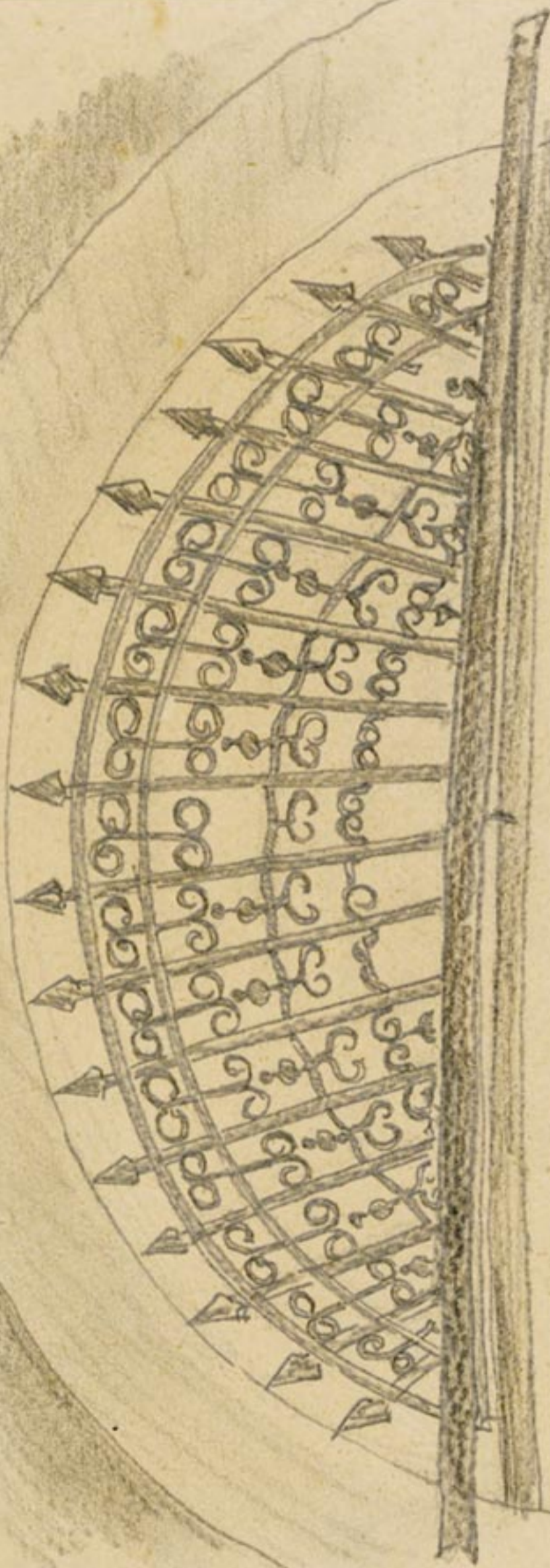


Тамонькин Н.Я.
Западный фасад

1930 г. Местонахождение ГНИМА им. А.В. Щусева



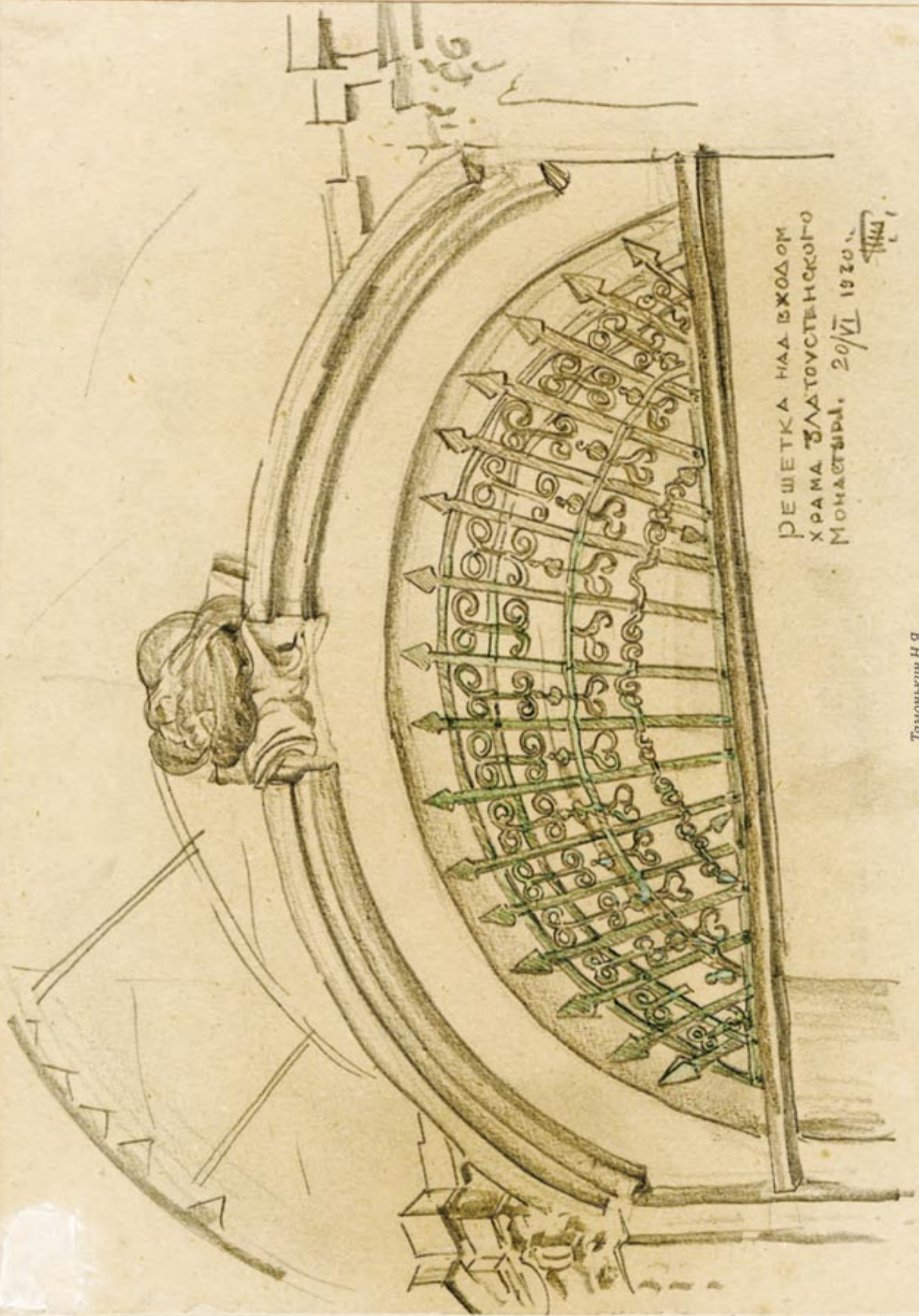
Тамонкин Н.Я.
Собор Иоанна Златоуста
1930 г. Местонахождение: ГИИМА им. А.В. Щусева



РЕШЕТКА ПОД АРКОЙ
КРЫЛЬЦА ХРАМА ЗЛАТОУСТИНСКОГО
МОНАСТЫРЯ,

17/VI 1930 ШИ.

Тамонькин Н.Я.
Решетка под аркой храма Златоустинского монастыря
1930 г. Местонахождение: ГИИМА им. А.В. Шурова



РЕШЕТКА НАД ВХОДОМ
ХРАМА ЗЛАТОУСТИНСКОГО
МОНАСТЫРЯ. 20/VI 1930.

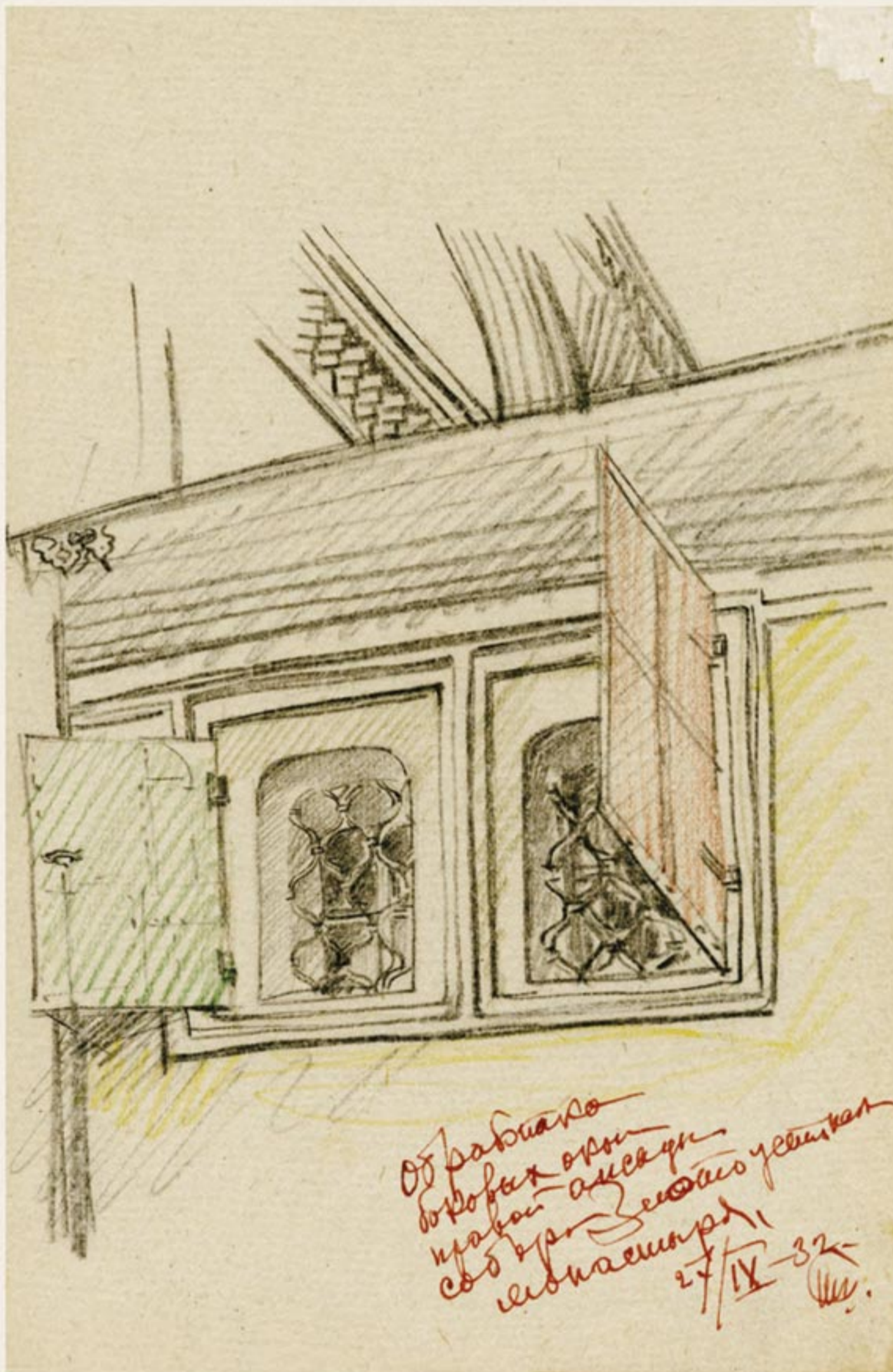
Тамонькин Н.Я.
Решетка над входом храма Златоустинского монастыря
1930 г. Местонахождение: ГИИМА им. А.Б. Шустова



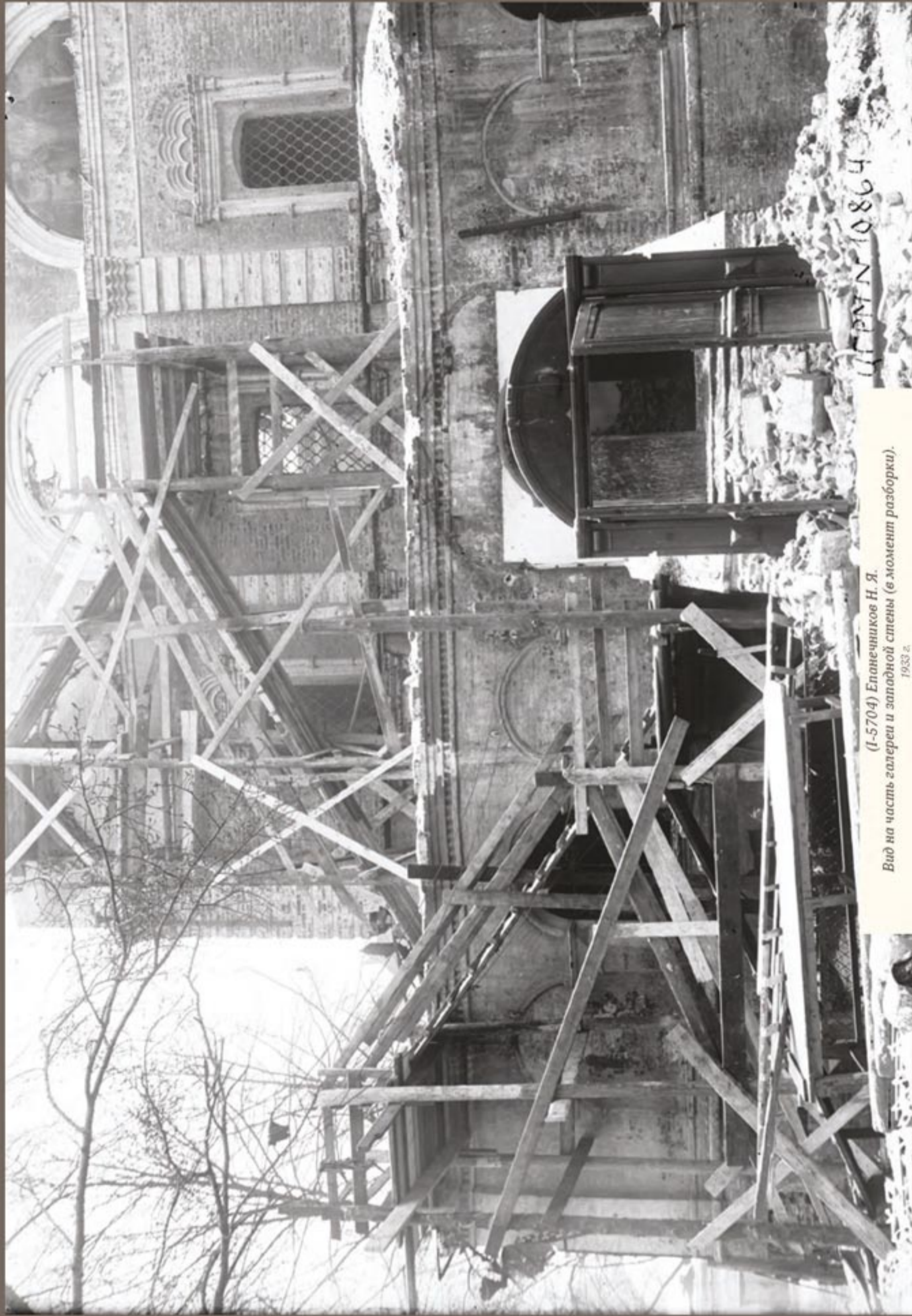
ЗЛАТОУСТЕНСКИЙ
МОНАСТЫРЬ

16/VI 1932.
Тамонькин

Тамонькин Н.Я.
Собор Иоанна Златоуста
1932 г. Местонахождение: ГНИМА им. А.В. Щусева



Тамонькин Н.Я.
Обработка боковых окон правой апсиды собора
1932 г. Местонахождение ГНИМА им. А.В. Щусева

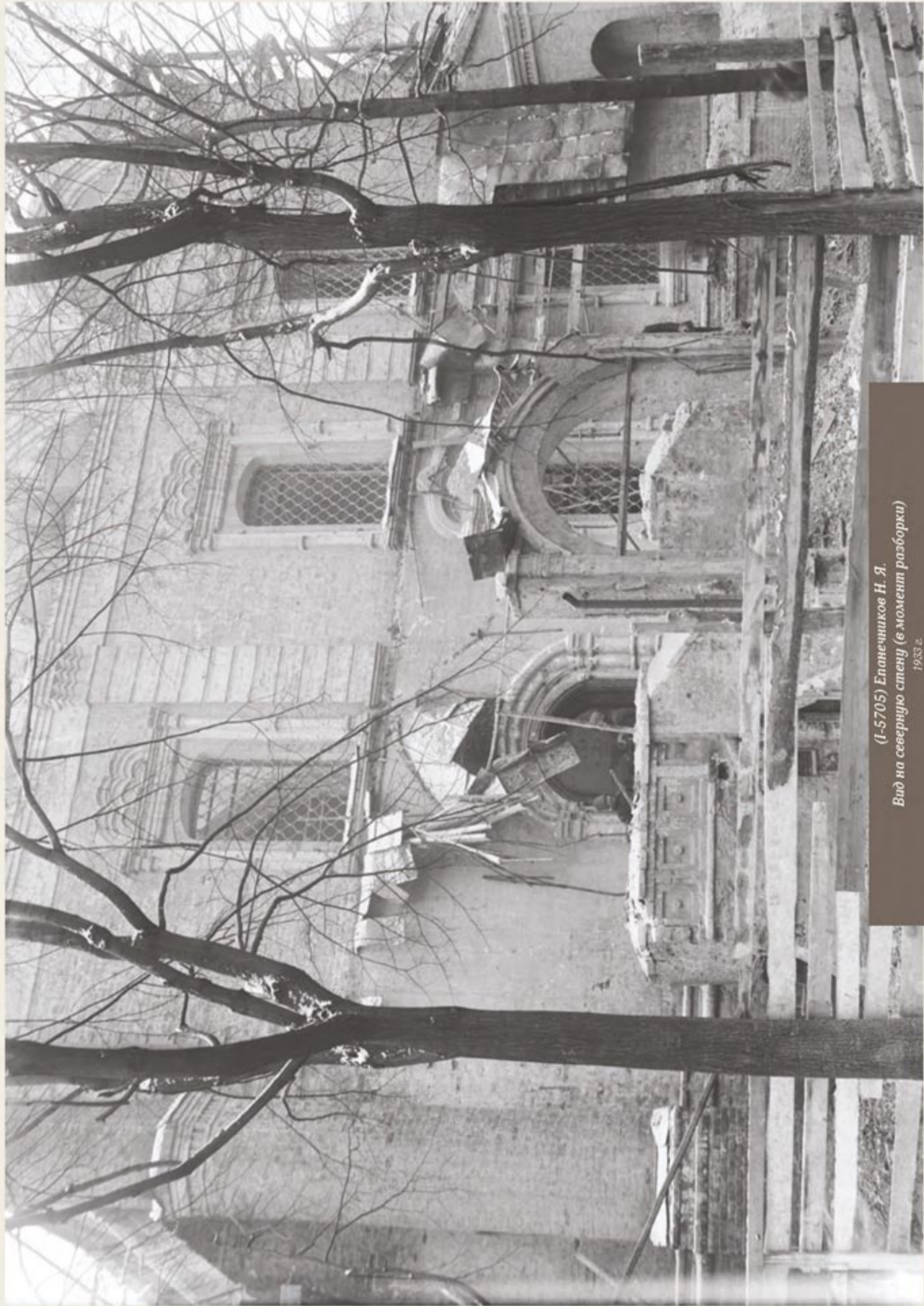


Вид на часть галереи и западной стены (в момент разборки).

(1-5704) Епанечников Н. Я.

1933 г.

Местонахождение: ГИИМА им. А.В. Щусова



*(1-5705) Епанечников Н. Я.
Вид на северную стену (в момент разборки)*

1933 г.
Муниципальное ГИИМ им. А.В. Щусова

(1-5706) Еланечников Н. Я.
Вид сверху на опорные столбы через проломанные своды (в момент разборки)

1933 г.
Местонахождение: ГНИМА им. А.В. Щусова





*(1-5707) Еланечников Н. Я.
Вид из купола на опорные столбы через проломанные своды (в момент разборки)*

*1933 г.
Местоположение: ГНИМА ш.А.В. Щерова*

10861

*(I-5708) Епанечников Н. Я.
Вид снизу на опорные столбы (в момент разборки)*

*1933 г.
Местонахождение: ГИИМА им. А.В. Щукина*





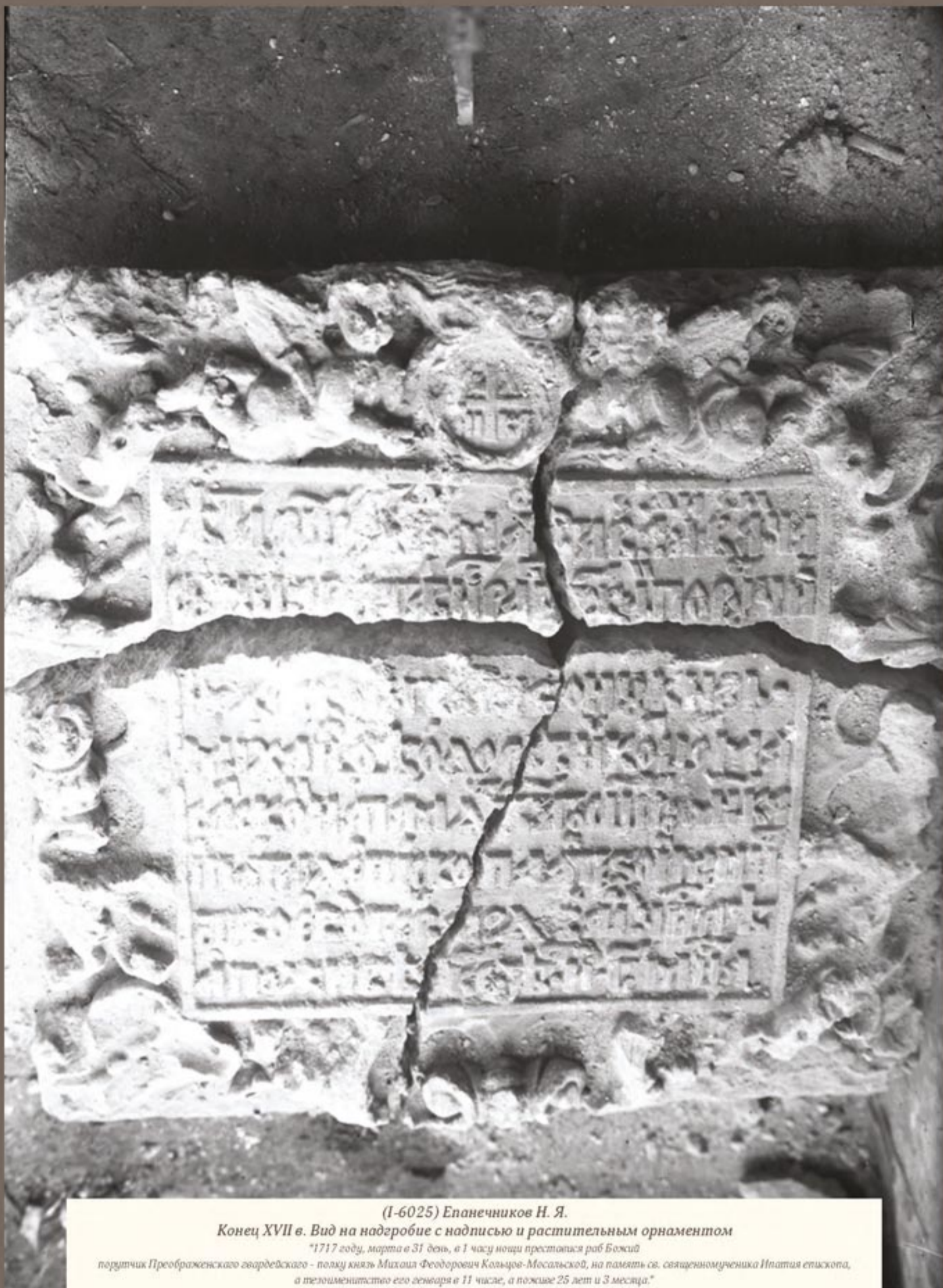
(I-6024) Епанечников Н. Я.

Надгробие Кольцова-Мосальского. Первая половина XVIII в.

Вид на надгробие с картушем с надписью и растительным орнаментом.

"1731 г., января в 21 день, на память преподоби, отца нашего Максима исповедника, преставися раб Божий князь Андрей Дмитриевич Кольцов-Мосальский, а жития его 29 лет 5 месяцев, а тезоименитство его августа 19 дня, и погребен противу сей таблицы."

1933 г. Местонахождение: ГНИМА им. А.В. Щусова



(I-6025) Епанечников Н. Я.

Конец XVII в. Вид на надгробие с надписью и растительным орнаментом

"1717 году, марта в 31 день, в 1 часу ночи преставися раб Божий поручикъ Преображенскаго гвардейскаго - полку князь Михаилъ Феодоровичъ Кольцовъ-Мосальской, на память св. священномученика Ипатия епископа, а телоименитство его генваря в 11 числе, а поживе 25 лет и 3 мѣсяца."

1933 г. Местонахождение ГНИМА им. А.В. Шусев

(I-6026) Епанечников Н. Я.
Благовещенская церковь (?) Подклет. Надгробие Апраксиных. XVIII в. Каменные надгробья
над могилой в подклете собора — приписка корондшом
1933 г. Местонахождение: ГИИМА им. А.В. Шуксова





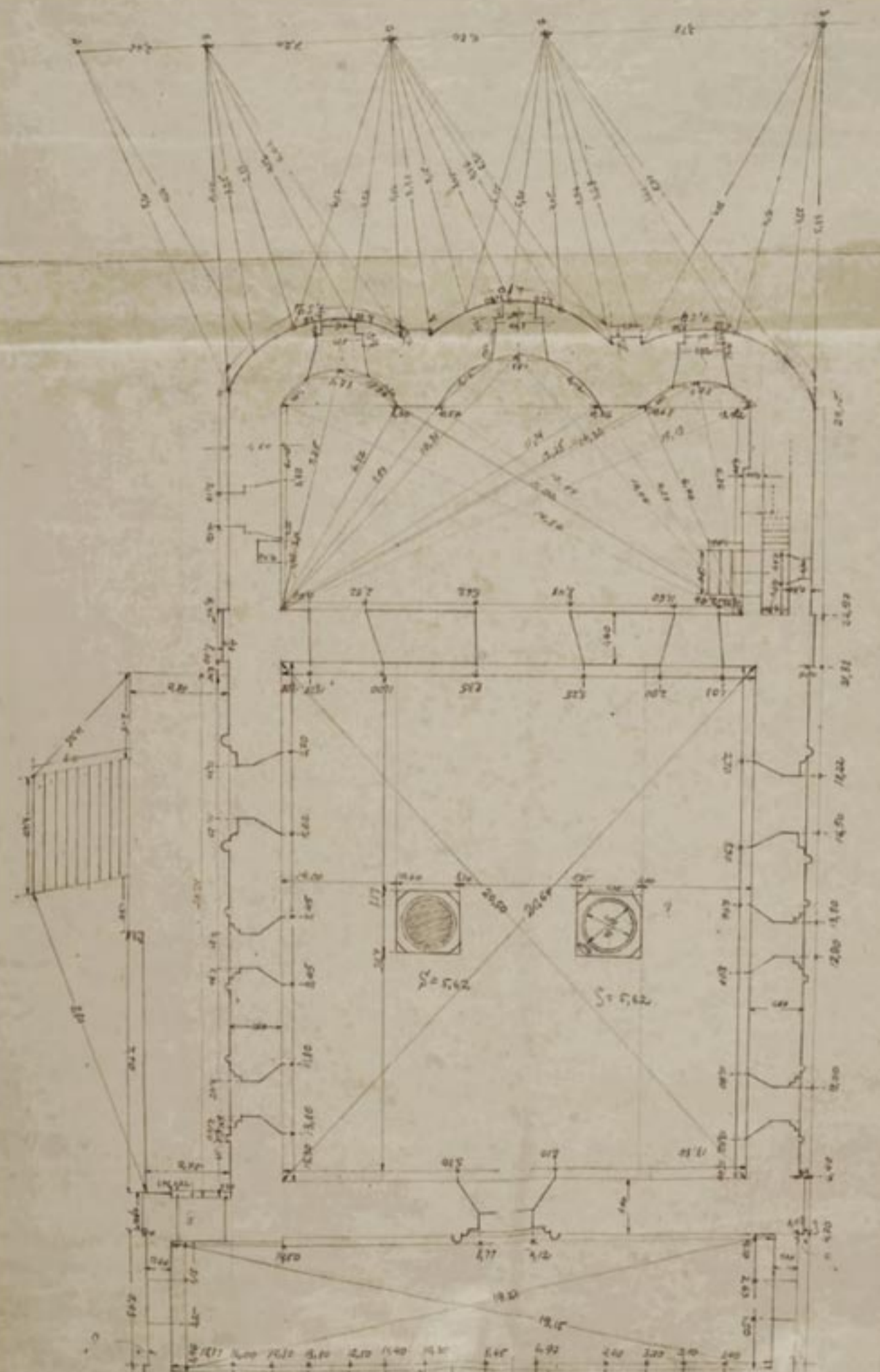
(I-6027) Епанечников Н. Я.
Благовещенская церковь (?) Собор Иоанна Златоуста. Подклет. Надгробие Апраксиных. XVIII в.
Каменные надгробья над могилой в подклете собора — приписка карандашом
1933 г. Местонахождение ГНИМА им. А.В. Щусева



Тамонькин Н.Я.
Вид с юго-запада

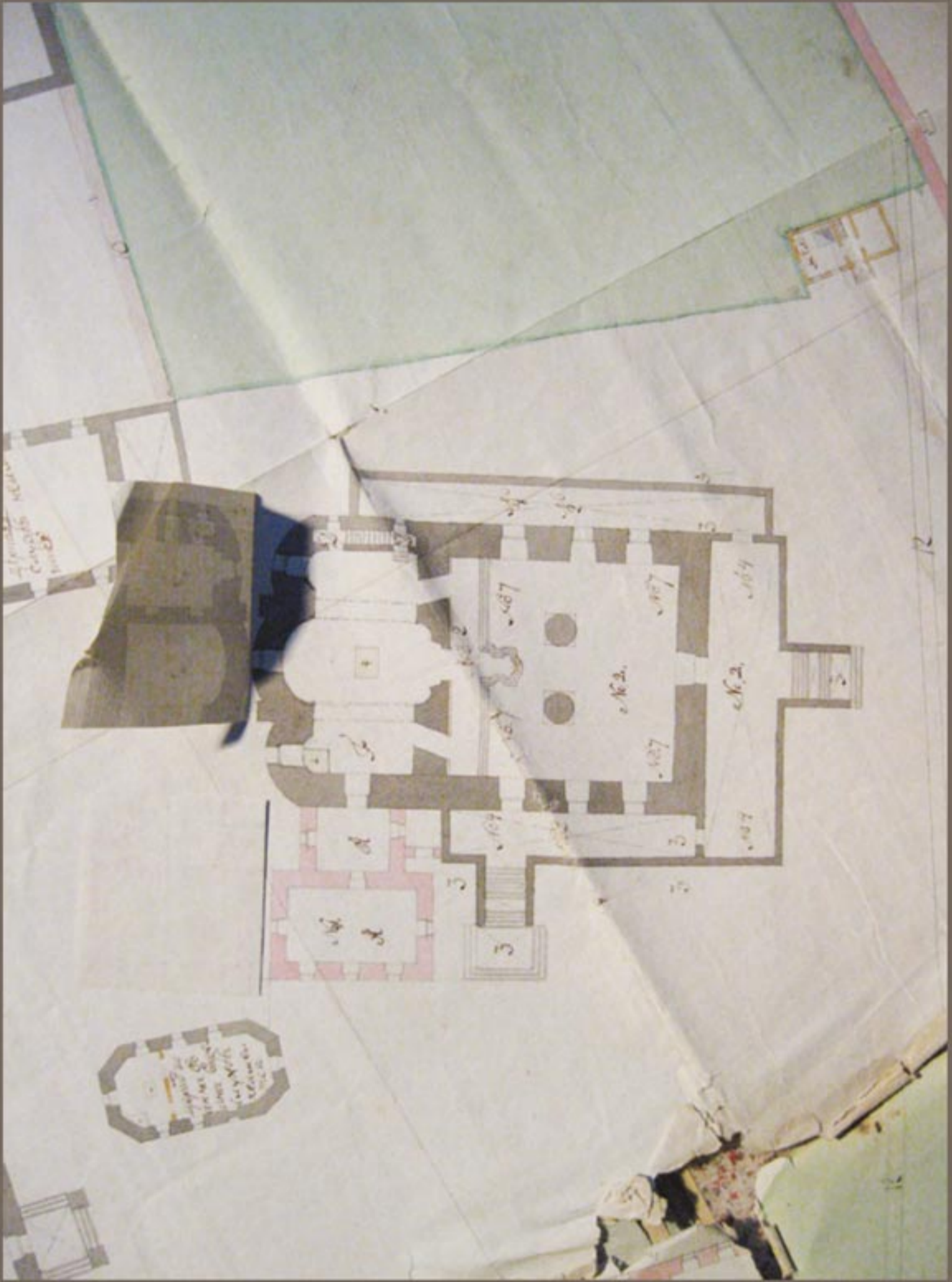
1936 г. (?) Местонахождение: ГНИМА им. А.В. Шусева

свод. 1663
внутр. Собор 1702-1808 г.



Лист № 1
План первого этажа в Златоустовском соборе

Чертежи Златоустовского собора
Местонахождение: ГИИМ им. А.В. Щусова



План 1786 года

Московский
Златоустов
монастырь



Современная художественная реконструкция монастыря

МОСКОВСКИЙ ЗЛАТОУСТОВСКИЙ МОНАСТЫРЬ
Центр изучения истории и наследия